

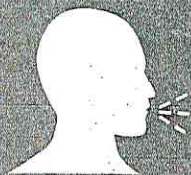
# ЧТО НАДО ЗНАТЬ О КОРОНАВИРУСЕ



МИНИСТЕРСТВО  
ЗДРАВООХРАНЕНИЯ  
РОССИЙСКОЙ ФЕДЕРАЦИИ

**КОРОНАВИРУС** – это возбудитель ОРВИ, при котором отмечается выраженная интоксикация организма и проблемы с дыхательной и пищеварительной системами.

## Вирус передается



Воздушно-капельным путем при чихании и кашле



Контактным путем

## Симптомы

Повышенная утомляемость

Ощущение тяжести в грудной клетке

Заложенность носа

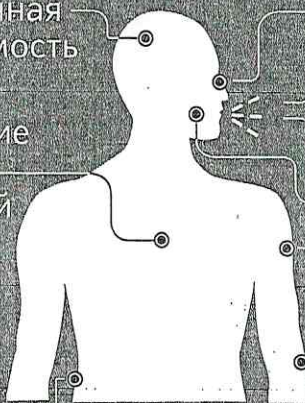
Чихание

Кашель

Боль в горле

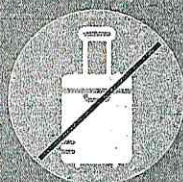
Боль в мышцах

Бледность

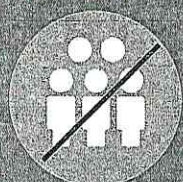


Повышение температуры, озноб

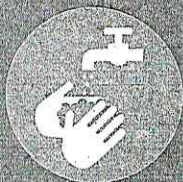
## Как не допустить



Не выезжать в очаг заболевания (Китай, г. Ухань)



Избегать посещения массовых мероприятий



Чаще мыть руки



Использовать медицинские маски

## Осложнения

Сепсис

Проблемы с ЖКТ (у детей)

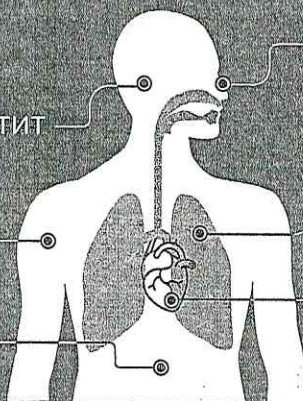
Отит

Синусит

Бронхит

Пневмония

Миокардит (воспаление сердечной мышцы)



## Что делать, если...



Обратиться к врачу



Не заниматься самолечением